

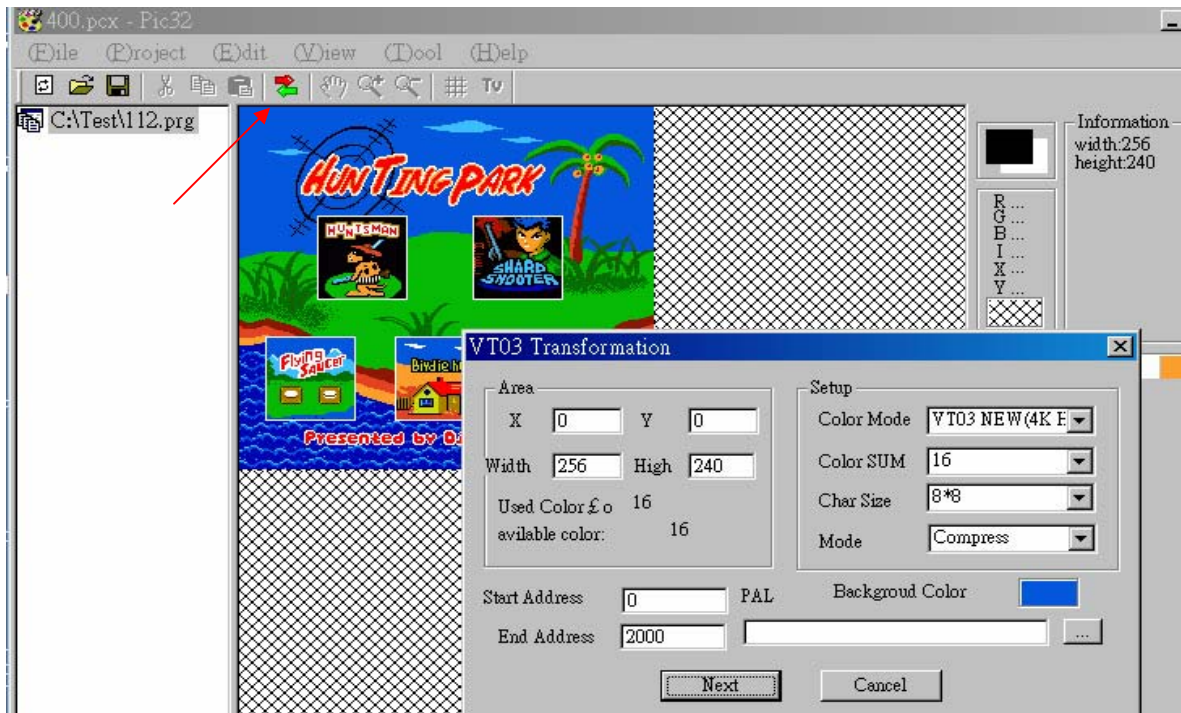
PIC32 使用註釋 For VT18

1>.請直接點選 VT18PIC32Setup.rar 內的 Setup.exe,系統會自動將此工具解壓縮後安裝到您的電腦上.

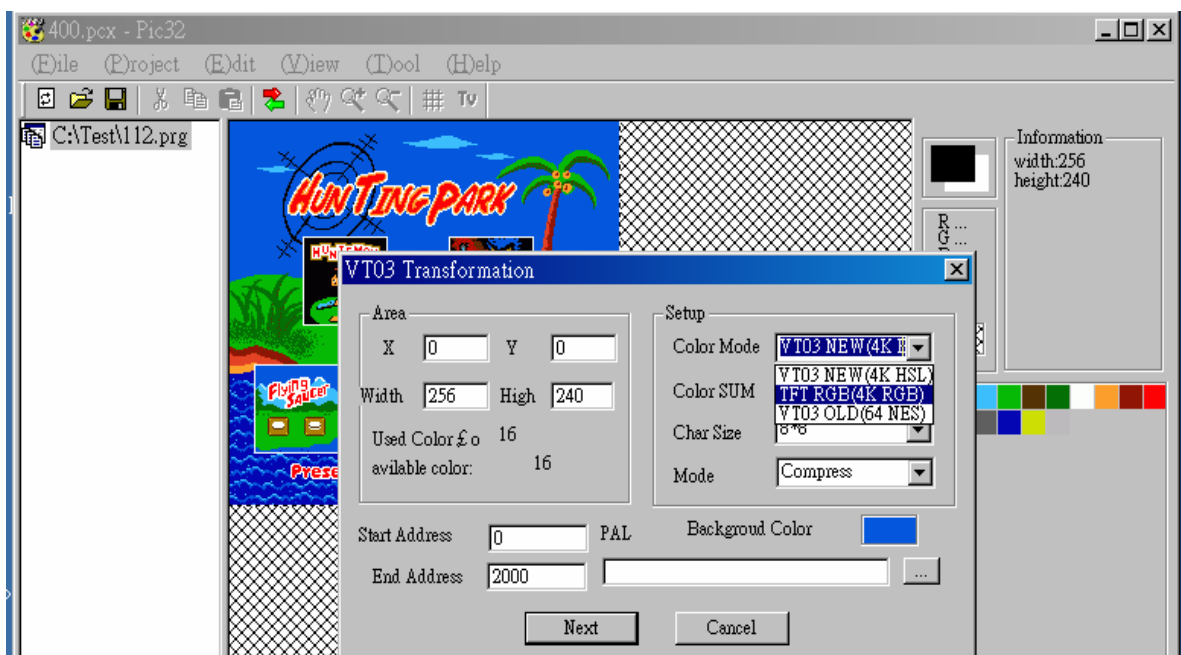
2>.PIC32 的使用說明完全同原來 VT03 的 PIC32 的說明.(請參考解壓縮後的 Help.chm)

3>. 茲將 VT18 特殊的部分敘述如下:(因為電視系統與 TFT Panel 所使用顏色表不同,所以在轉換圖片之前要特別注意)

For TV Only: 如果您只有要給電視系統用,請選擇 VT03 NEW(4K HSL)來做轉換,所轉換出來的圖只能於電視上顯示出正常的顏色,於 TFT Panel 上顏色會錯誤.

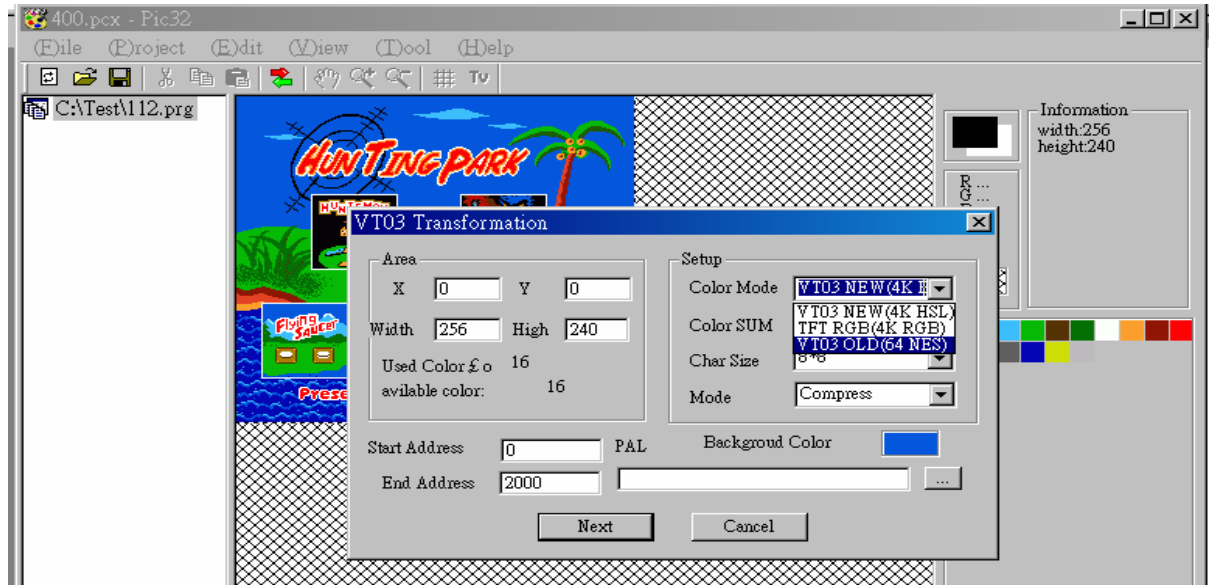


For LCD Only: 如果您只有要給 TFT Panel 用,請選擇 TFT RGB(4K RGB)來做轉換,所轉換出來的圖只能於 Panel 上顯示出正常的顏色,於電視上顏色會錯誤.



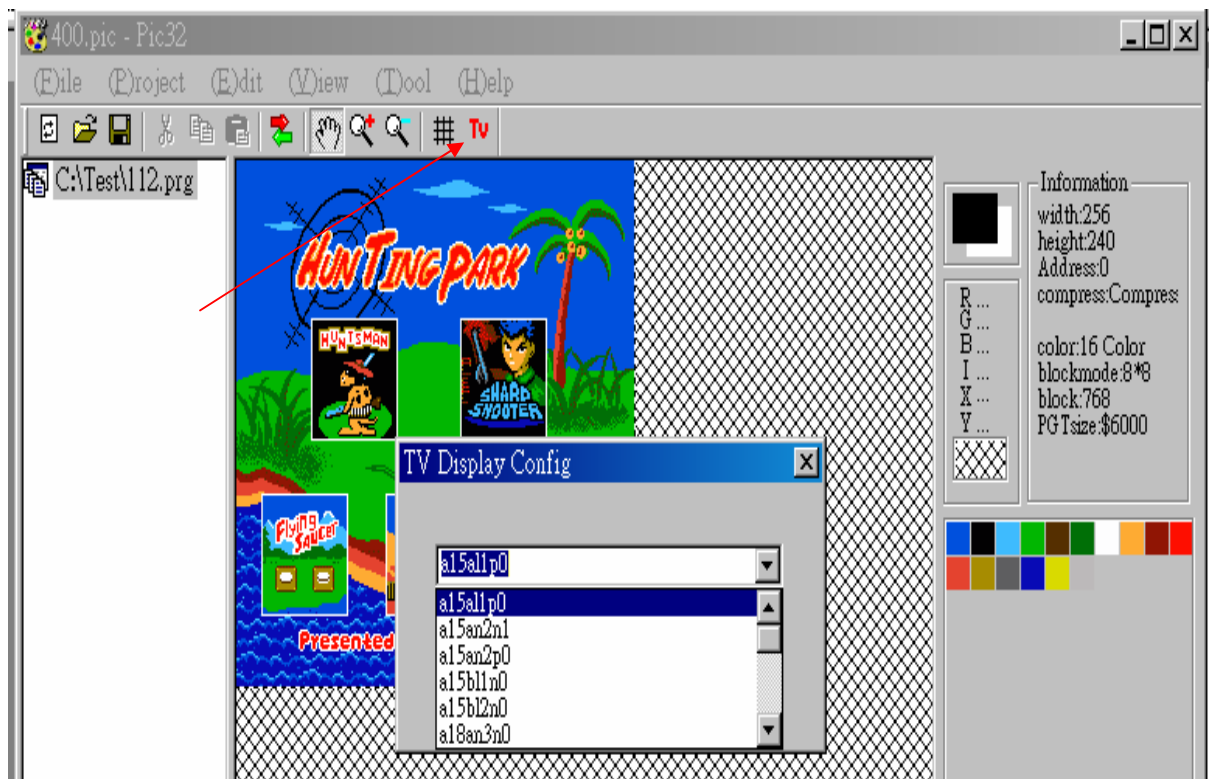
PIC32 使用註釋 For VT18

For LCD and TV(Both):如果您要給電視系統和 TFT Panel 同時顯示用,請選擇 VT03 OLD(64 NES)來做轉換,所轉換出來的圖能於電視上和 TFT Panel 上都能顯示出正常的顏色,但是缺點是可用的顏色變少.



選擇不同的 TFT Panel:(按 TV 轉換會出現下面的畫面)

例如:選到 a15a1p0,代表 A015AL01 PAL system, 如果是 N 代表 NTSC system



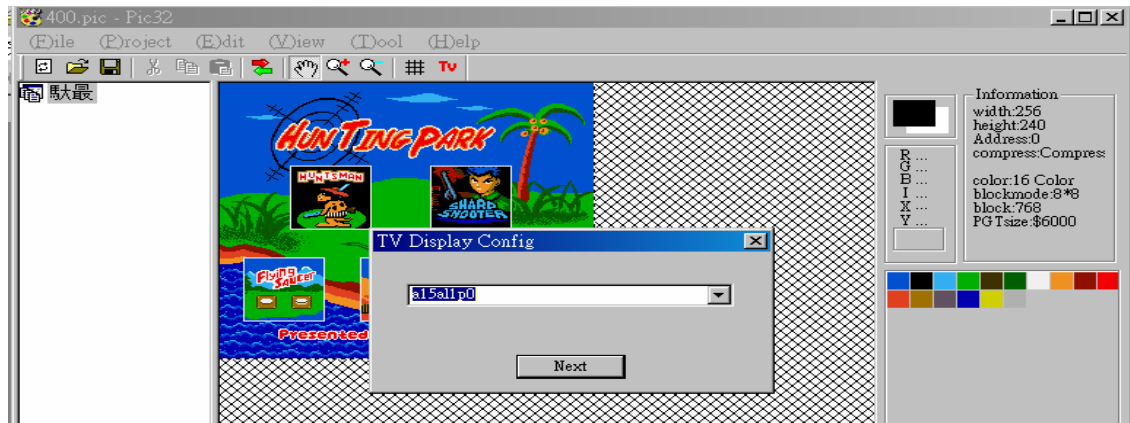
--轉換出來的圖形與 Panel 型號對照表(TV Display Configure)

TFT LCD and CSTN

Type	Pixel	System	Panel
a15a1p0	320X240	PAL(26.601712MHz)	A015AL01
a15an2n1	280X220	NTSC(21.4772MHz)	A015AN03,A018AN02
a15an2p0	280X220	PAL(26.601712MHz)	A015AN03,A018AN02
a15bl1n0	502X240	NTSC(21.4772MHz)	A015BL01
a15bl2n0	502X240	NTSC(21.4772MHz)	A015BL02
a18an3n0	280X220	NTSC(21.4772MHz)	A018AN03V1,A015AN02V1
a18an3n1	280X220	NTSC(21.4772MHz)	A018AN03V1
a18an3p2	280X220	PAL(26.601712MHz)	A018AN03V1
a18an32p	280X220	PAL(26.601712MHz)	A018AN03-2
a015an04p0	280X220	PAL(26.601712MHz)	A015AN04V1
a20bl1p0	640X240	PAL(26.601712MHz)	A020BL01
a20cn1n0	480X234	NTSC(21.4772MHz)	A020CN01,A024CN02,A017CN01
a25cn1n0	480X234	NTSC(21.4772MHz)	A025CN01
a25bl0n0	560X220	NTSC(21.4772MHz)	A025BL00
A025BL00P1	560X220	PAL(26.601712MHz)	A025BL00
A025BN01P0	640X240	PAL(26.601712MHz)	A025BN01
A025DL01N0	960X240	NTSC(21.4772MHz)	A025DL01
A020BD01P0	640X240	PAL(26.601712MHz)	A020BD01
A027DL01NO	960X240	NTSC(21.4772MHz)	A027DL01
TD20P0	640X240	PAL(26.601712MHz)	TD020THEC2
TD25N0	960X240	NTSC(21.4772MHz)	TD025THEA3
GP24164N0~3	240X160	NTSC(21.4772MHz)	GPG24164CS1(CSTN)
LQ024W111N0	480X234	NTSC(21.4772MHz)	LQ024W111
GPG48234N0	480X234	NTSC(21.4772MHz)	GPG48234QS1
GPG32231N0	960X240	NTSC(21.4772MHz)	GPG32248QS2
A036QN01N0	960X240	NTSC(21.4772MHz)	A036QN01N0

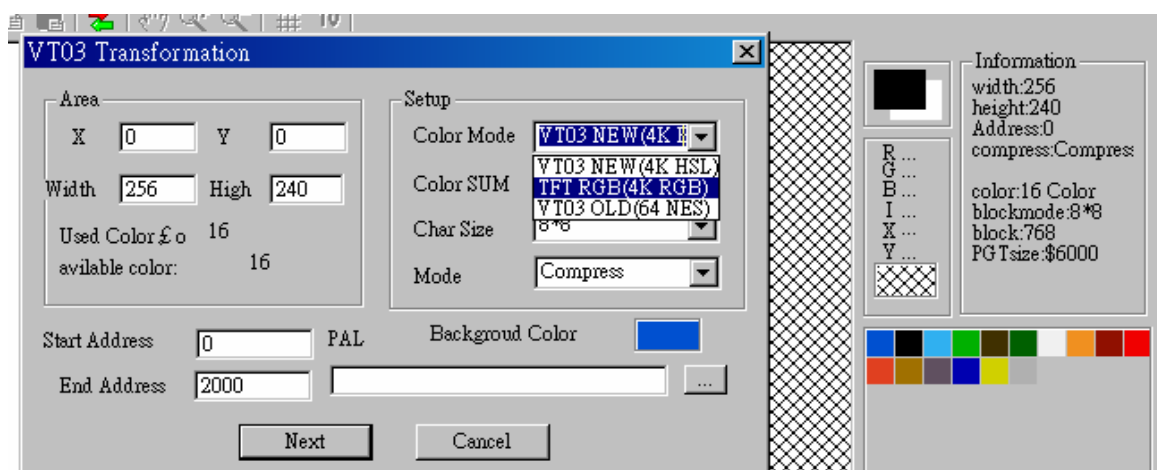
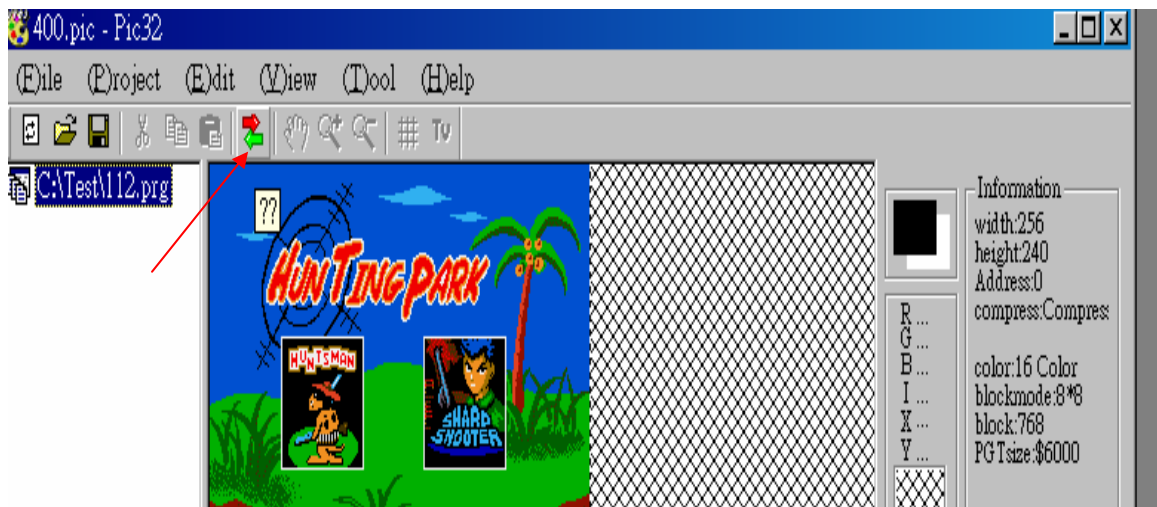
PIC32 使用註釋 For VT18

---選定您要的 LCD 型式後按”NEXT”即可於 LCD 上顯示您所轉換的圖片,但是先決條件是您需要有此 LCD 的 Driving board 並將此板插到 VT18 的開發板,那麼透過 USB 的運作就能將此圖片顯示在 LCD 上.



4>. Video (PGT,PNT)輸出數據,8 bits or 16 bits mode 選擇(此為配合 VT18 於 Video16 bits 模式下可使用低速 Flash(Access time 120ns)的需求之選擇,系統默認為 8 bits
---請依下列方式來執行,

>>>先將圖形載入,依您的應用需求轉換後



>>>按 File 目錄下的 Output



>>>>選擇您要輸出的數據為 8 bits 或是 16 bits

