

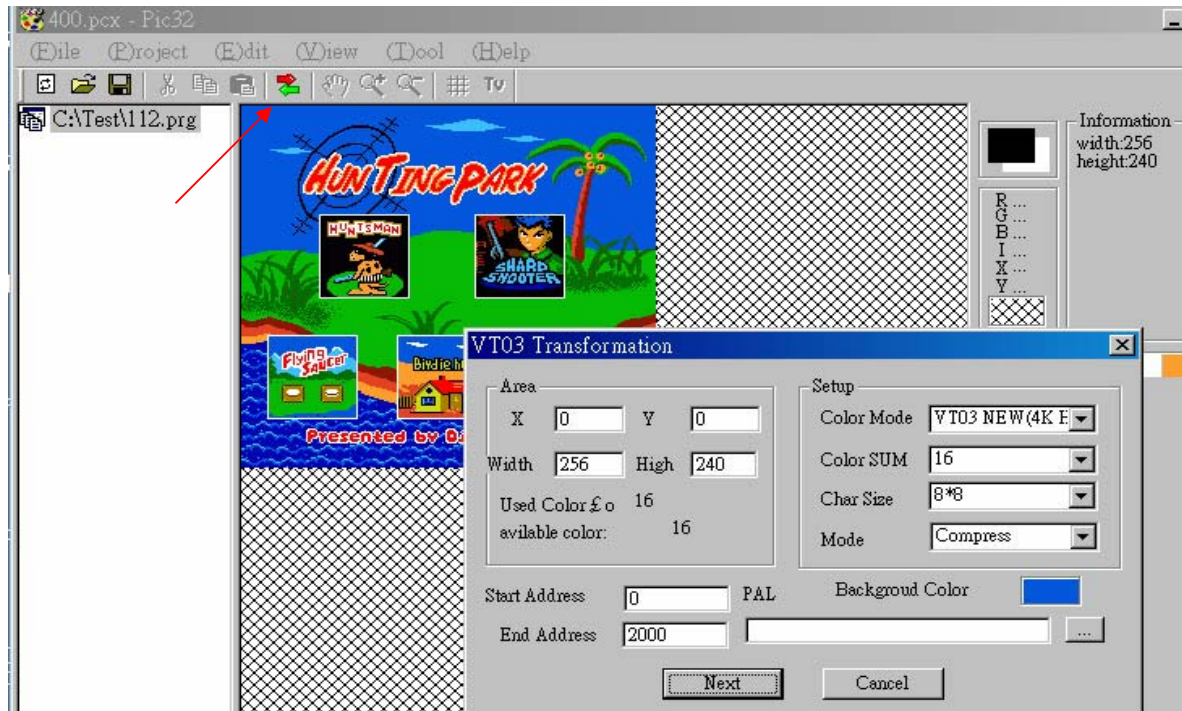
PIC32 使用注释 For VT18

1>.请直接点选 VT18PIC32Setup.rar 内的 Setup.exe,系统会自动将此工具解压缩后安装到您的电脑上.

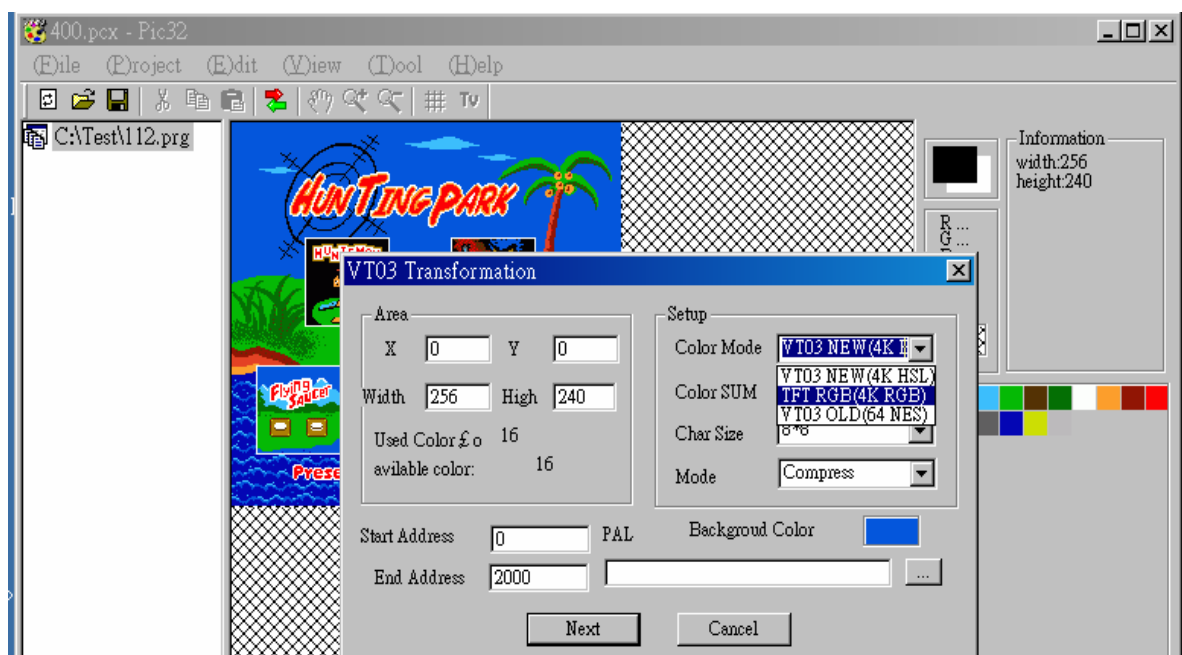
2>.PIC32 的使用说明完全同原来 VT03 的 PIC32 的说明.(请参考解压缩后的 Help.chm)

3>. 兹将 VT18 特殊的部分叙述如下:(因为电视系统与 TFT Panel 所使用颜色表不同,所以在转换图片之前要特别注意)

For TV Only: 如果您只有要给电视系统用,请选择 VT03 NEW(4K HSL)来做转换,所转换出来的图只能于电视上显示出正常的颜色,于 TFT Panel 上颜色会错误.

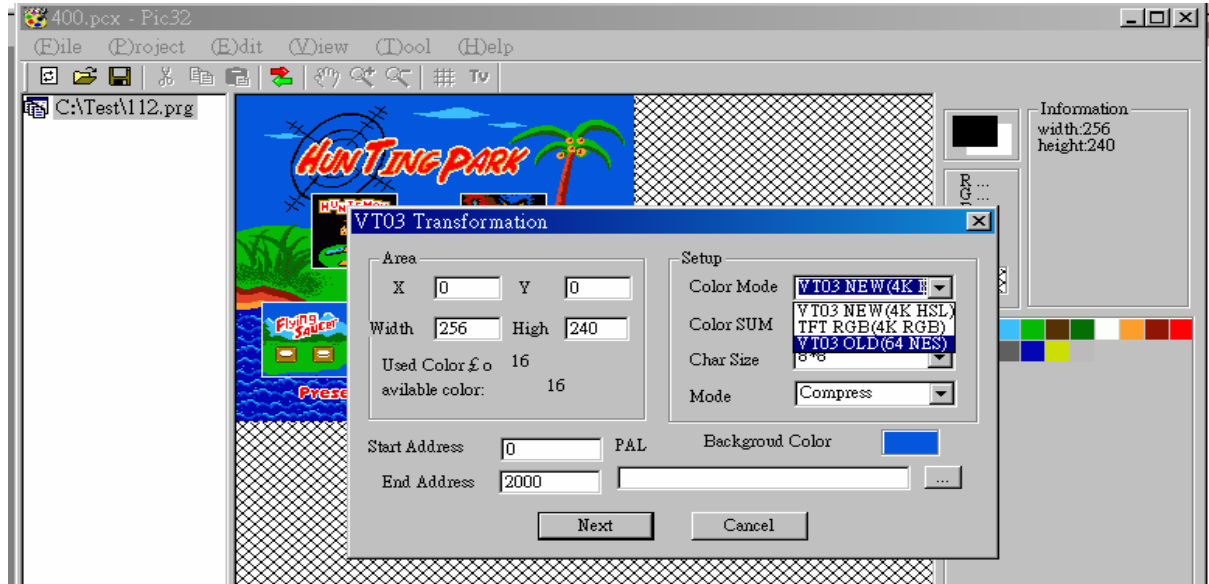


For LCD Only: 如果您只有要给 TFT Panel 用,请选择 TFT RGB(4K RGB)来做转换,所转换出来的图只能于 Panel 上显示出正常的颜色,于电视上颜色会错误.



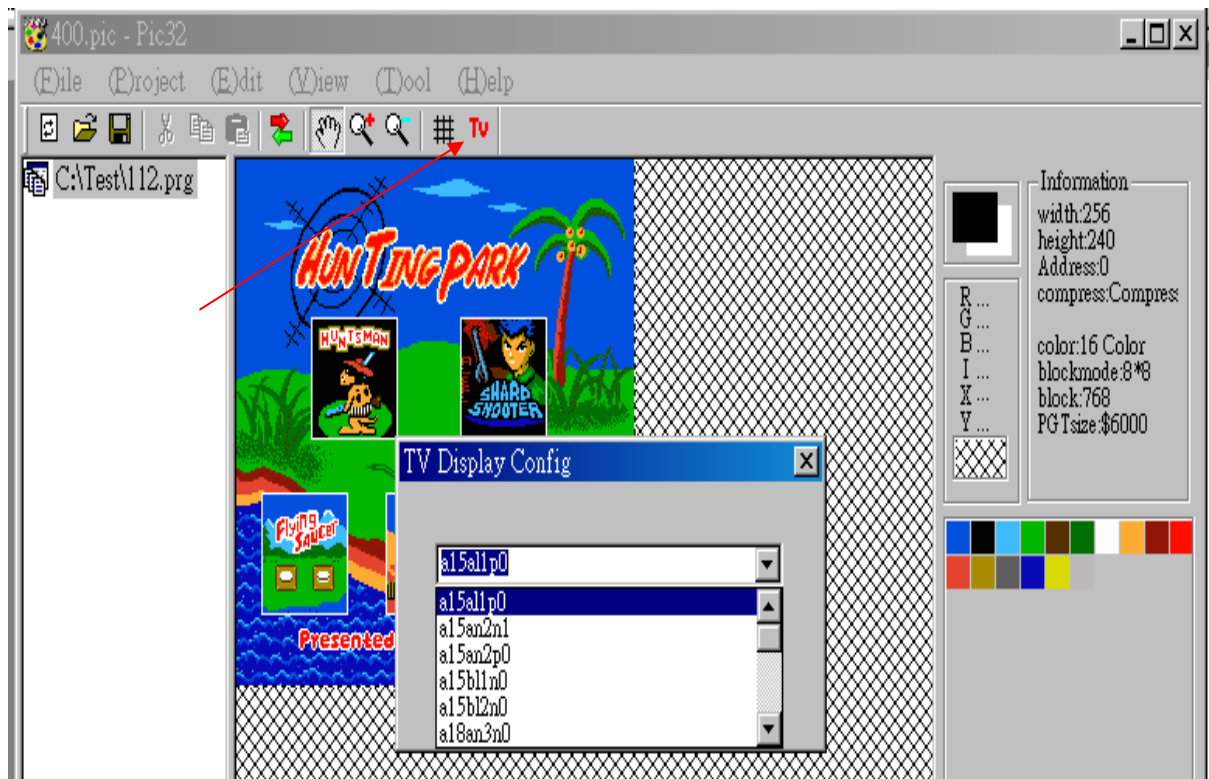
PIC32 使用注释 For VT18

For LCD and TV(Both):如果您要给电视系统和 TFT Panel 同时显示用,请选择 VT03 OLD(64 NES)来做转换,所转换出来的图能于电视上和 TFT Panel 上都能显示出正常的颜色,但是缺点是可用的颜色变少.



选择不同的 TFT Panel:(按 TV 转换会出现下面的画面)

例如:选到 a15a1p0,代表 A015AL01 PAL system, 如果是 N 代表 NTSC system



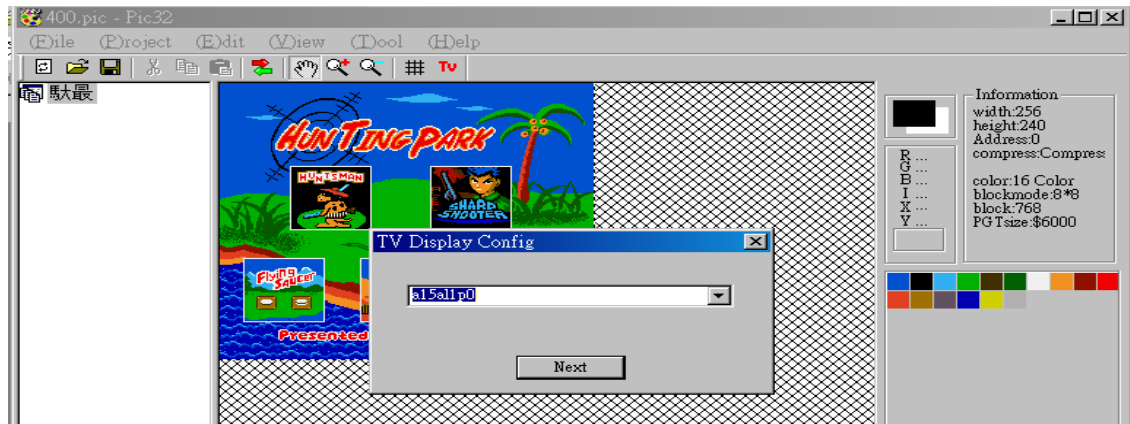
---转换出来的图形与 Panel 型号对照表(TV Display Configure)

TFT LCD and CSTN

| Type | Pixel | System | Panel |
|-------------|---------|-------------------|----------------------------|
| a15a1p0 | 320X240 | PAL(26.601712MHz) | A015AL01 |
| a15an2n1 | 280X220 | NTSC(21.4772MHz) | A015AN03,A018AN02 |
| a15an2p0 | 280X220 | PAL(26.601712MHz) | A015AN03,A018AN02 |
| a15bl1n0 | 502X240 | NTSC(21.4772MHz) | A015BL01 |
| a15bl2n0 | 502X240 | NTSC(21.4772MHz) | A015BL02 |
| a18an3n0 | 280X220 | NTSC(21.4772MHz) | A018AN03V1,A015AN02V1 |
| a18an3n1 | 280X220 | NTSC(21.4772MHz) | A018AN03V1 |
| a18an3p2 | 280X220 | PAL(26.601712MHz) | A018AN03V1 |
| a18an32p | 280X220 | PAL(26.601712MHz) | A018AN03-2 |
| a015an04p0 | 280X220 | PAL(26.601712MHz) | A015AN04V1 |
| a20bl1p0 | 640X240 | PAL(26.601712MHz) | A020BL01 |
| a20cn1n0 | 480X234 | NTSC(21.4772MHz) | A020CN01,A024CN02,A017CN01 |
| a25cn1n0 | 480X234 | NTSC(21.4772MHz) | A025CN01 |
| a25bl0n0 | 560X220 | NTSC(21.4772MHz) | A025BL00 |
| A025BL00P1 | 560X220 | PAL(26.601712MHz) | A025BL00 |
| A025BN01P0 | 640X240 | PAL(26.601712MHz) | A025BN01 |
| A025DL01N0 | 960X240 | NTSC(21.4772MHz) | A025DL01 |
| A020BD01P0 | 640X240 | PAL(26.601712MHz) | A020BD01 |
| A027DL01NO | 960X240 | NTSC(21.4772MHz) | A027DL01 |
| TD20P0 | 640X240 | PAL(26.601712MHz) | TD020THEC2 |
| TD25N0 | 960X240 | NTSC(21.4772MHz) | TD025THEA3 |
| GP24164N0~3 | 240X160 | NTSC(21.4772MHz) | GPG24164CS1(CSTN) |
| LQ024W111N0 | 480X234 | NTSC(21.4772MHz) | LQ024W111 |
| GPG48234N0 | 480X234 | NTSC(21.4772MHz) | GPG48234QS1 |
| GPG32231N0 | 960X240 | NTSC(21.4772MHz) | GPG32248QS2 |
| A036QN01N0 | 960X240 | NTSC(21.4772MHz) | A036QN01N0 |

PIC32 使用注释 For VT18

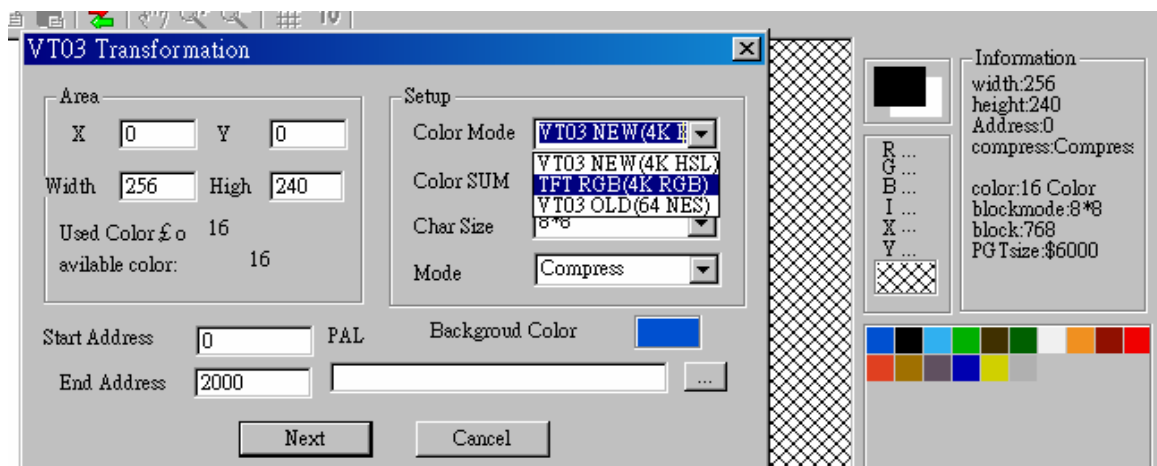
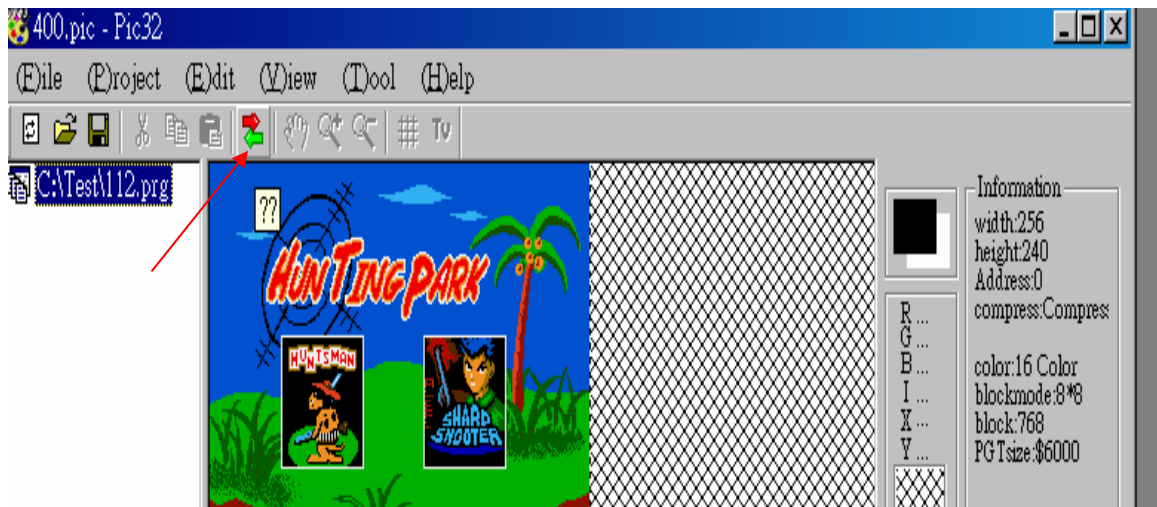
---选定您要的 LCD 型式后按”NEXT”即可于 LCD 上显示您所转换的图片,但是先决条件是您需要有此 LCD 的 Driving board 并将此板插到 VT18 的开发板,那么透过 USB 的运作就能将此图片显示在 LCD 上.



4>. Video (PGT,PNT)输出数据,8 bits or 16 bits mode 选择(此为配合 VT18 于 Video16 bits 模式下可使用低速 Flash(Access time 120ns)的需求之选择,系统默认为 8 bits

---请依下列方式来执行,

>>>先将图形载入,依您的应用需求转换后



>>>按 File 目录下的 Output



>>>>选择您要输出的数据为 8 bits 或是 16 bits

