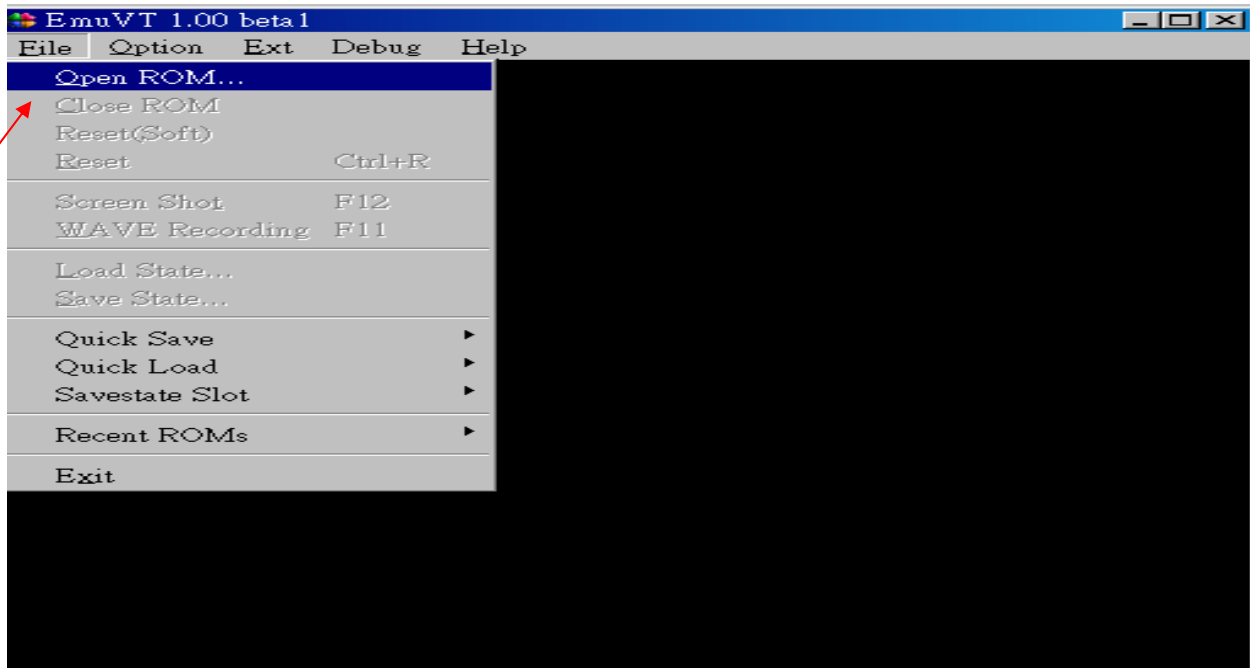
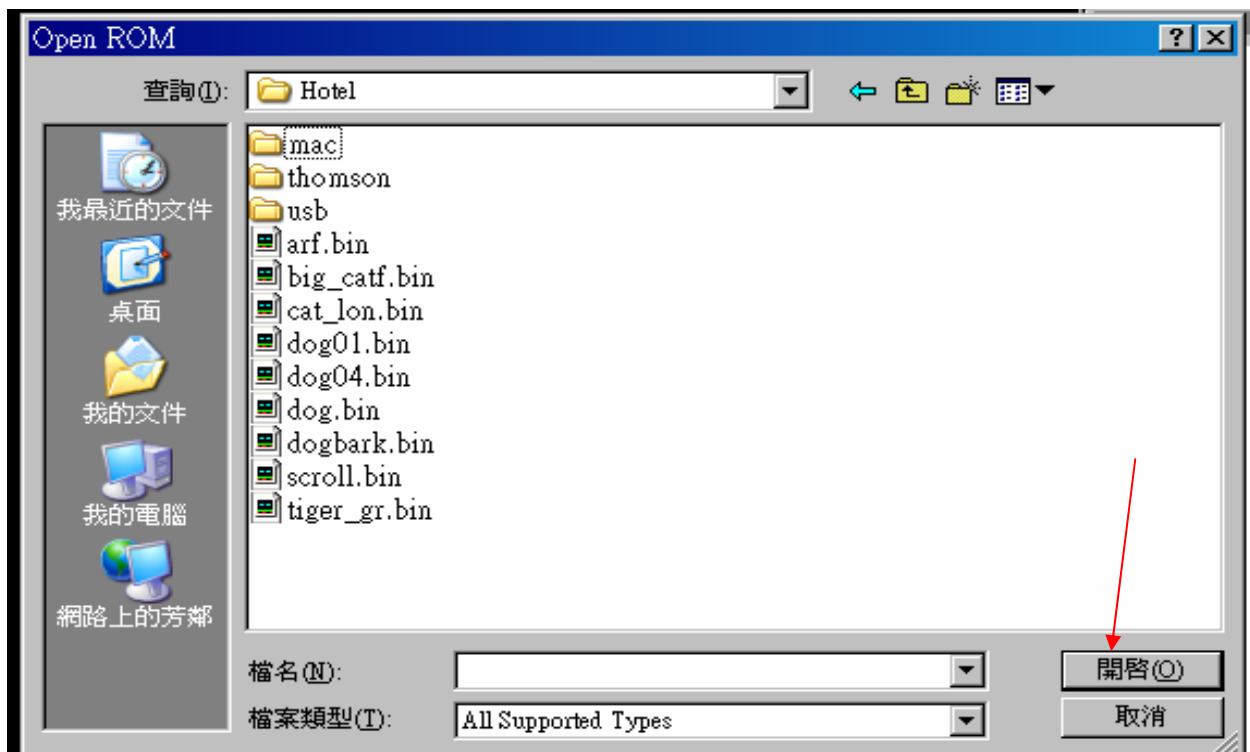


- 1>.將 EmuVT.rar 解壓縮到您指定的盤
- 2>.解壓縮後點選 EmuVT.exe 即可使用此模擬器
- 3>.將鼠標指到 File/Open ROM 來打開您要執行的軟件



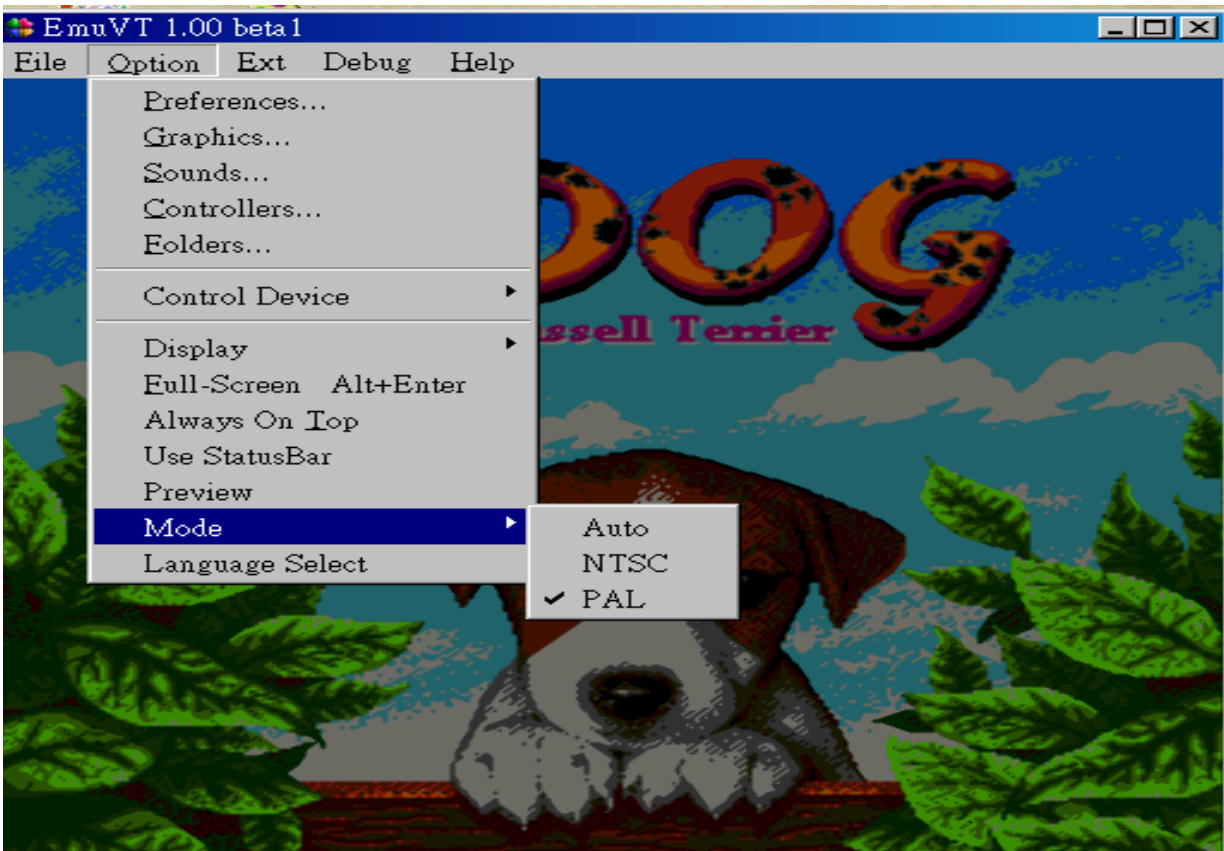
----選定 Open ROM 後會出現下面視窗,請指到您檔案的儲存處.



---選定您的檔案後按”開啓”鍵會出現下面的視窗,此時您的軟件已經下載進來



4>.於 Option/Mode 來選擇您的欲使用的系統(同電視機 NTSC/PAL),因為軟件讀取進來時模擬器會自行選定一個系統,所以當您將軟件讀取進來後最好檢查一下此 Mode,如果不是您想要的,請更改成您想要的系統

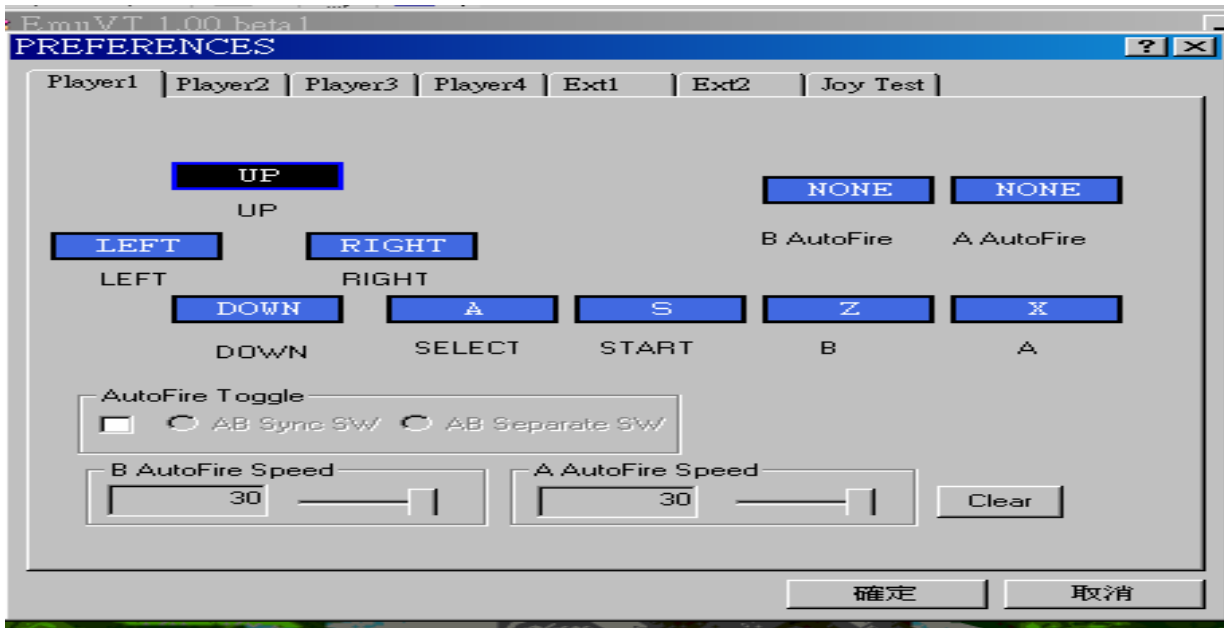


---當改完 Option/Mode 的設定後將鼠標指到 File/Reset(soft) or File/Reset 讓系統做復位,不然您的更改會失效. Reset(soft):軟件復位 Reset:硬件復位.



---做完上述動作後將鼠標指到 Option/Controllers 來定義您想要於鍵盤上用哪些鍵來操作此遊戲,可自行定義也可以讓系統自行默認(也可以使用 USB 搖桿來操作)

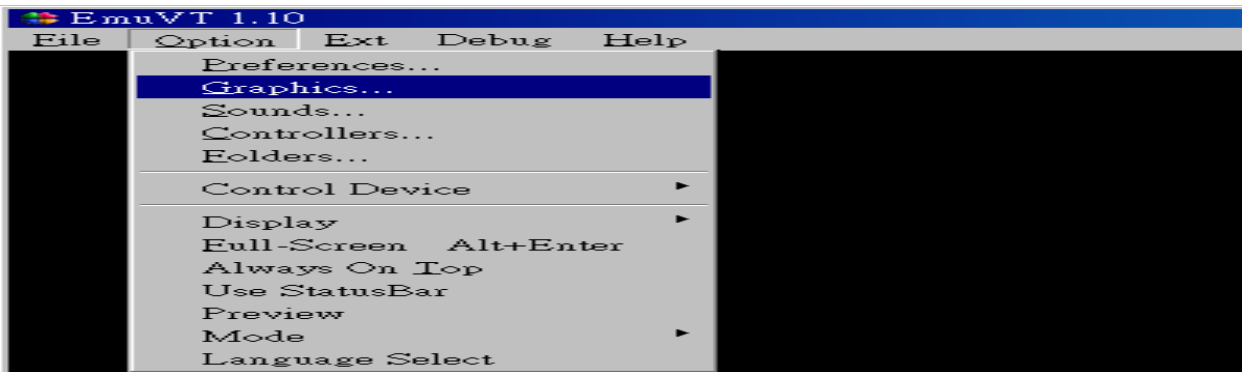


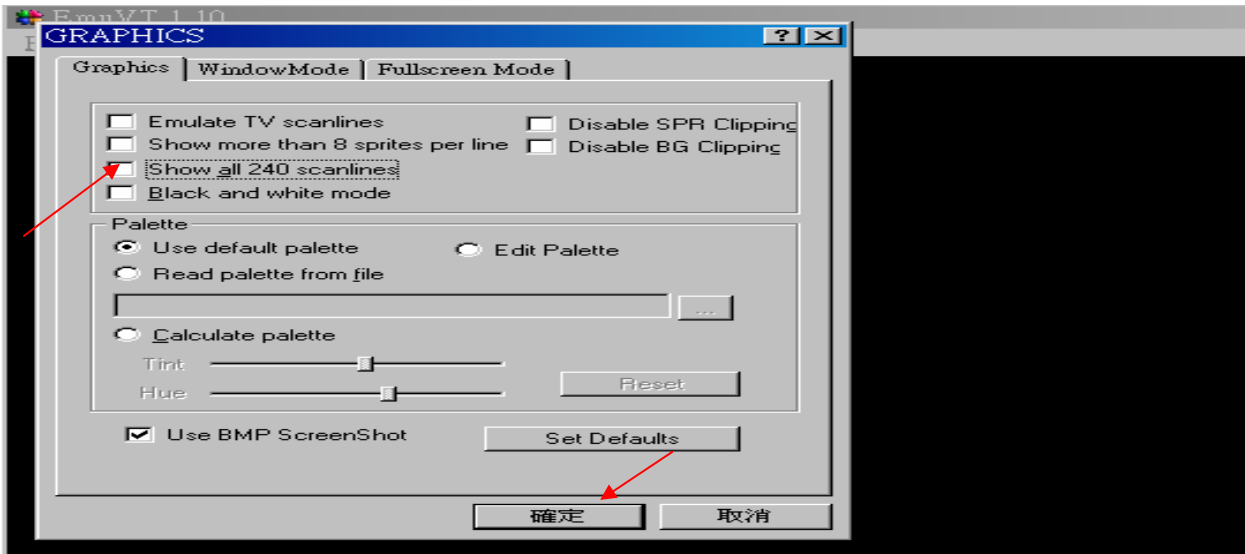


---點選 Option/Graphic 可以設定 PC 上的顯示方式,與電視上所看到的是一致的.方法如下:

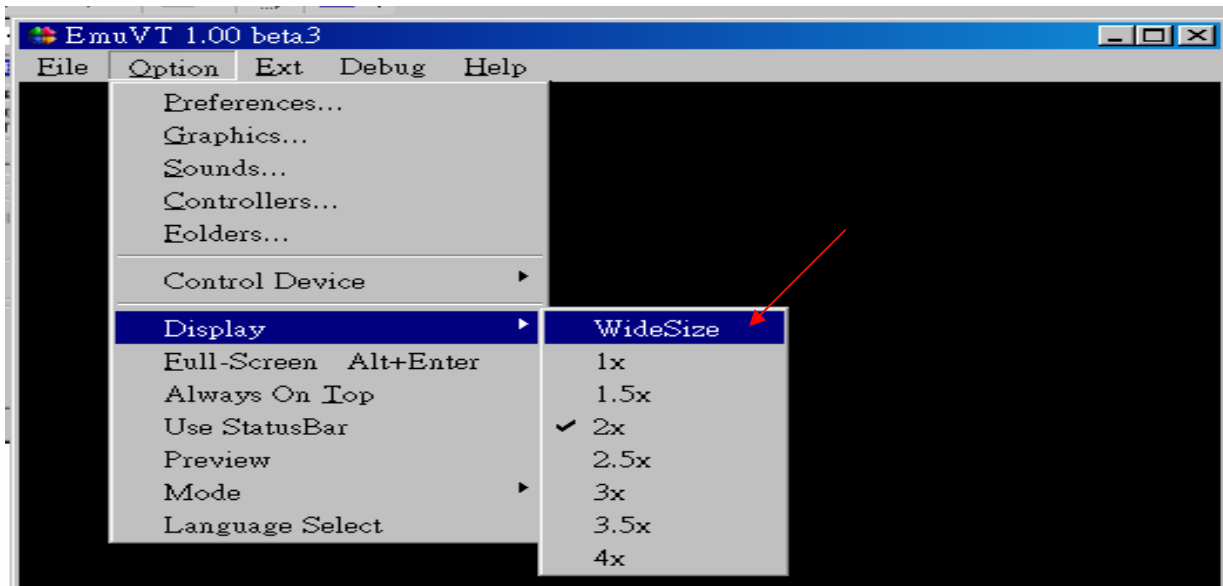
Option-→Graphics-→Graphics -→取消 Show all 240 scanlines 勾選-→按”確定”

=→這樣子 PC 上的畫面只顯示標準電視能顯示的部分,這是因為遊戲畫面於 NTSC 制式電視機下有一些顯示不出來,當然做程序要以電視機為基準.

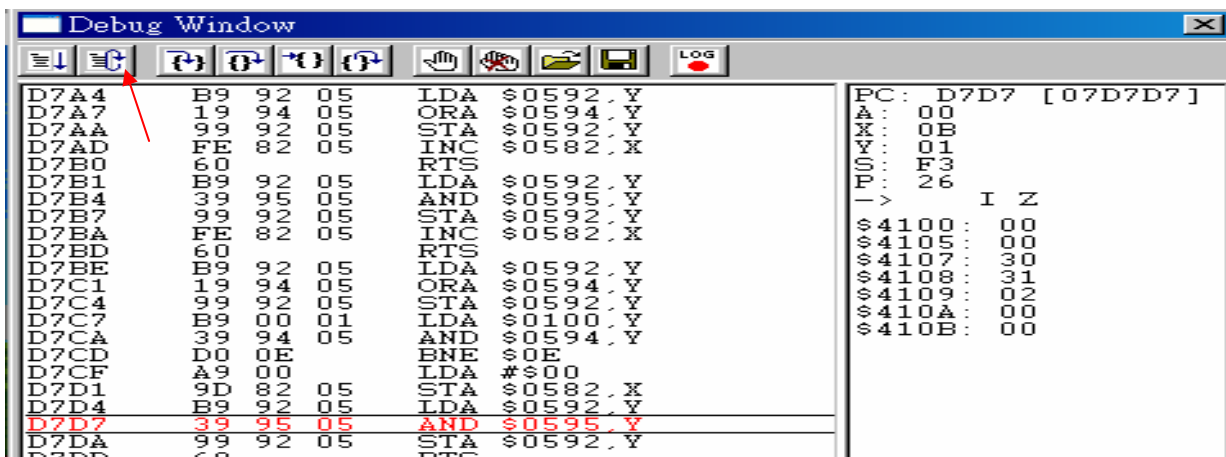
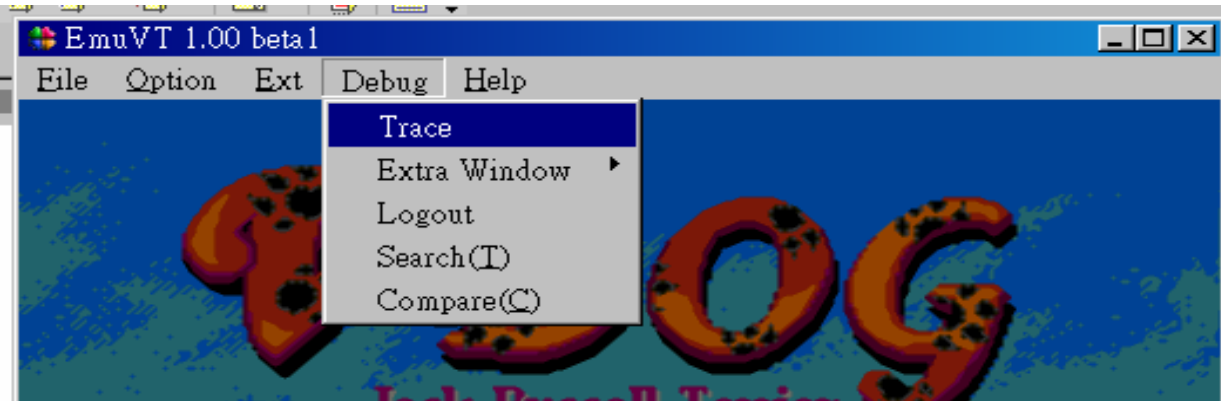




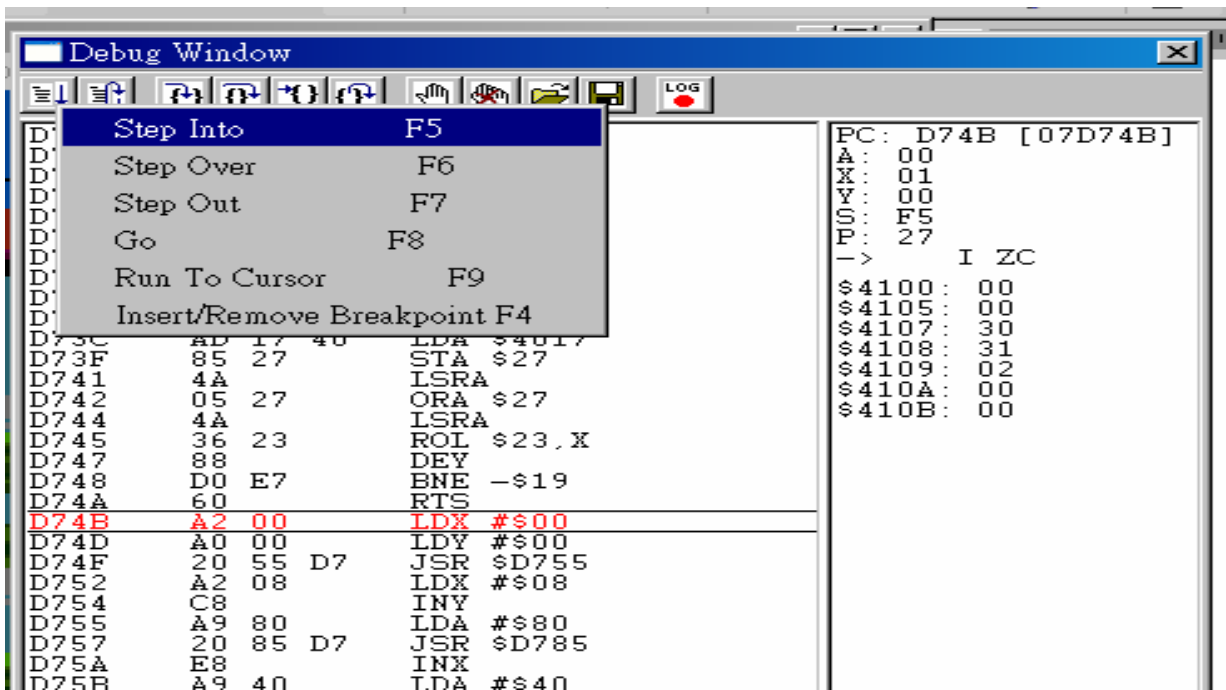
---承上一個動作 Option->Display -->WideSize 打勾 ,如此您於模擬器上看到的效果與電視將會一致.

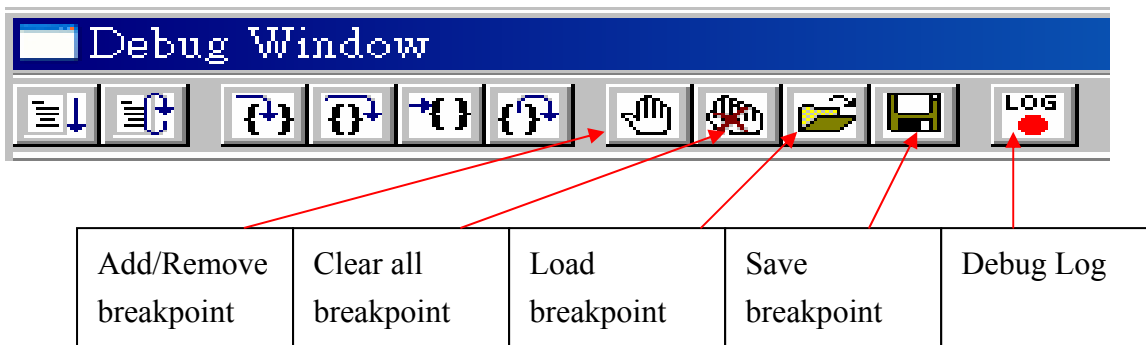
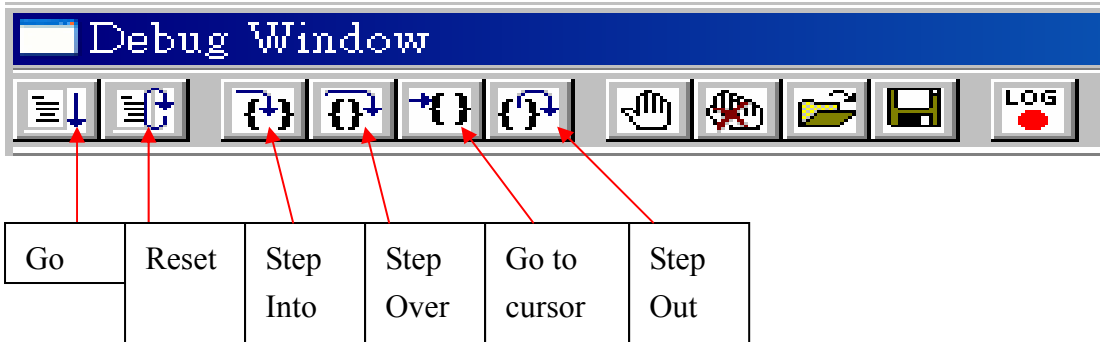


5>.點選 Debug 下的功能鍵可以協助您做 Debug.
a>.選到 Trace(追蹤)可追蹤您的程序執行到哪裡



----點選畫面上的箭頭位置按鼠標右鍵可以顯示出鍵盤上功能鍵的對應功能(如下圖)





於此視窗可以看到

---擴充 CPU 寄存器訊息(如: \$4100,\$4105,\$4107.....)

---6502 CPU 寄存器(如 A,X,Y.....)

---6502 CPU 標誌位(如 I,Z)

---程序反彙編的信息,由於 6502 的地址落在\$8000-\$FFFF 範圍內的數據可以被軟件切換.

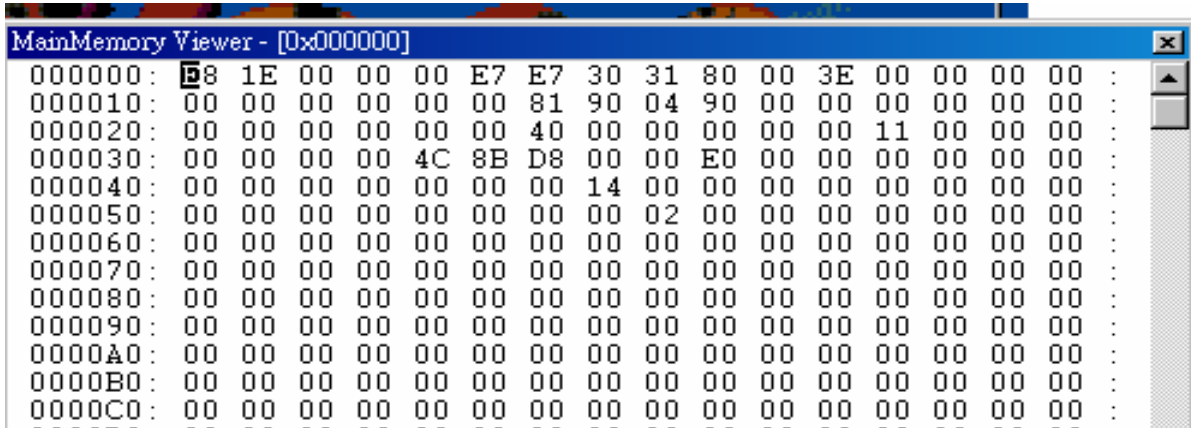
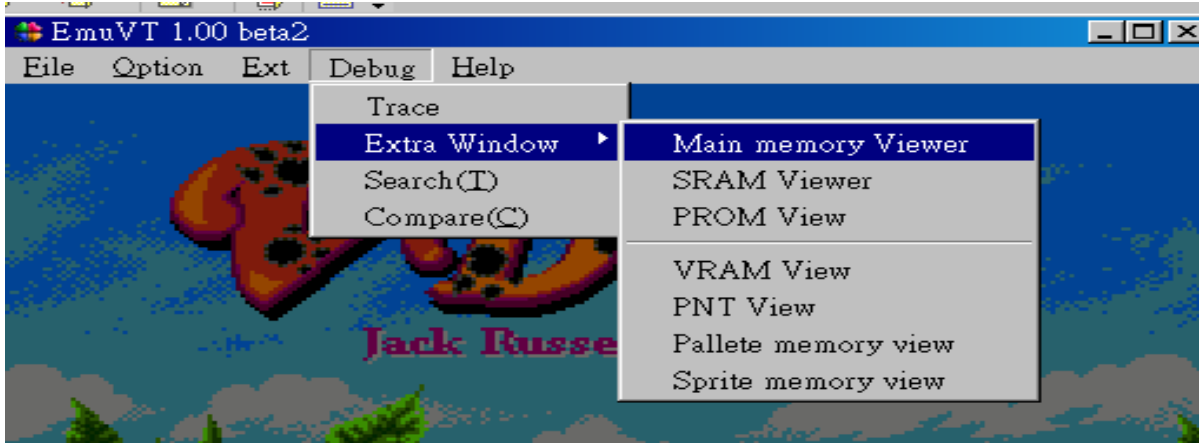
=>透過此視窗的功能鍵可以協助您觀察程序運行到哪一階段.

b>.Extra Window



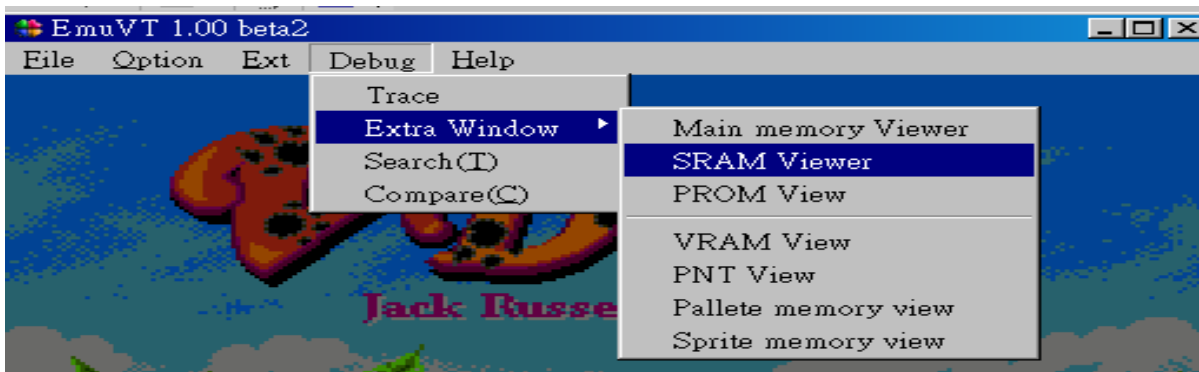
---Extra Window/Main memory Viewer

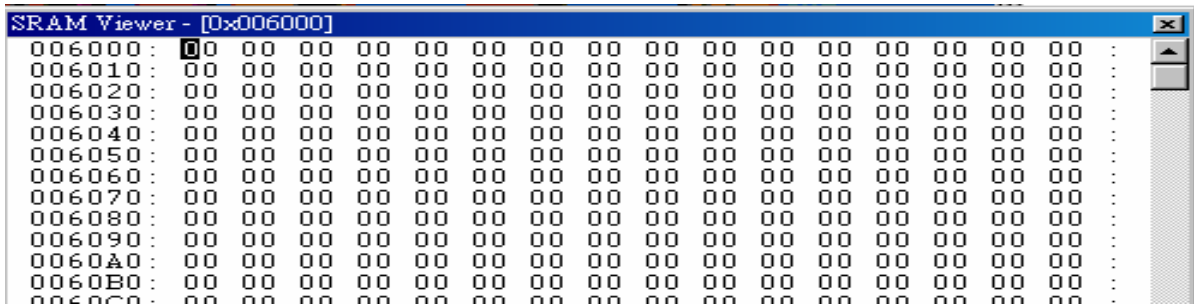
=>主內存的信息，由於 6502 的地址落在\$8000-\$FFFF 範圍內的數據可以被軟件切換。



--- Extra Window/SRAM Viewer

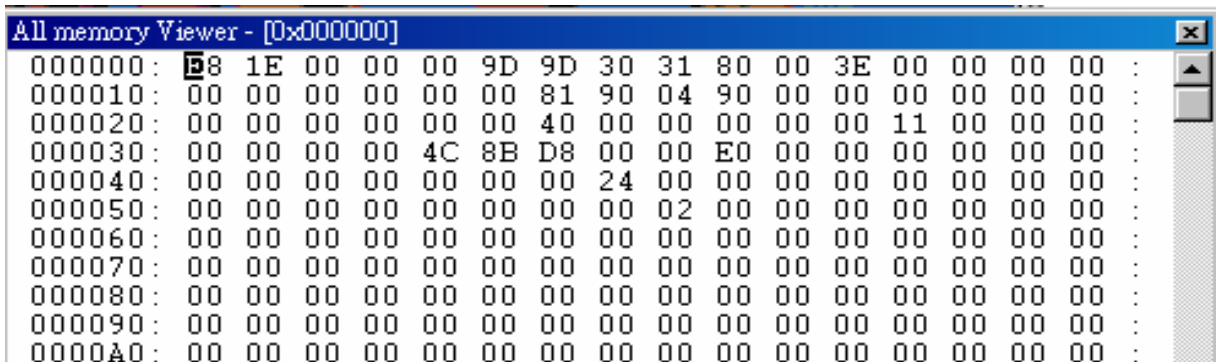
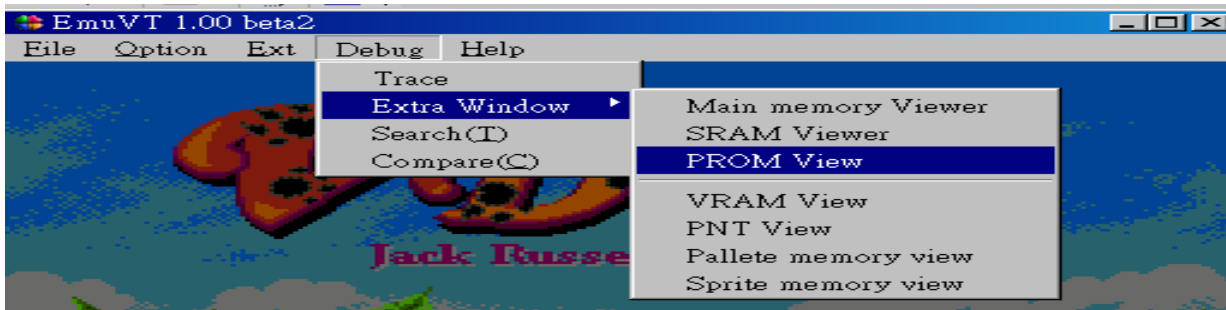
=>外部 Program SRAM 內存的信息，由於 Program SRAM 的地址落在\$6000-\$7FFF 範圍內的數據可以被軟件切換。





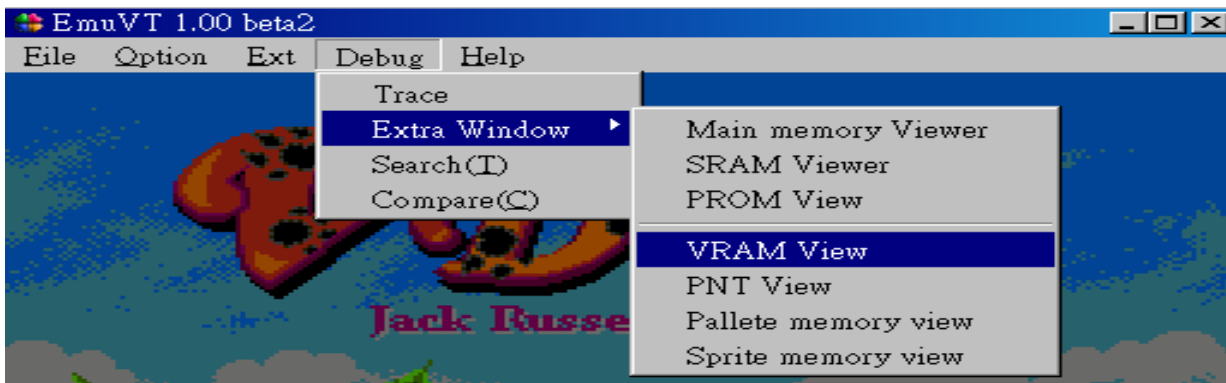
---Extra Window/PROM View

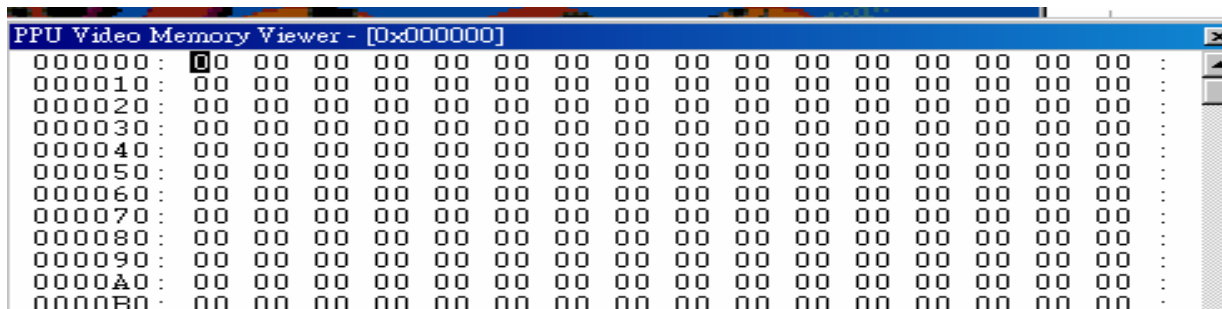
=>外部 Program ROM 內存的信息,由於 6502 的地址落在\$0000-\$FFFF 範圍內的數據可以被軟件切換.



---Extra Window/VRAM View

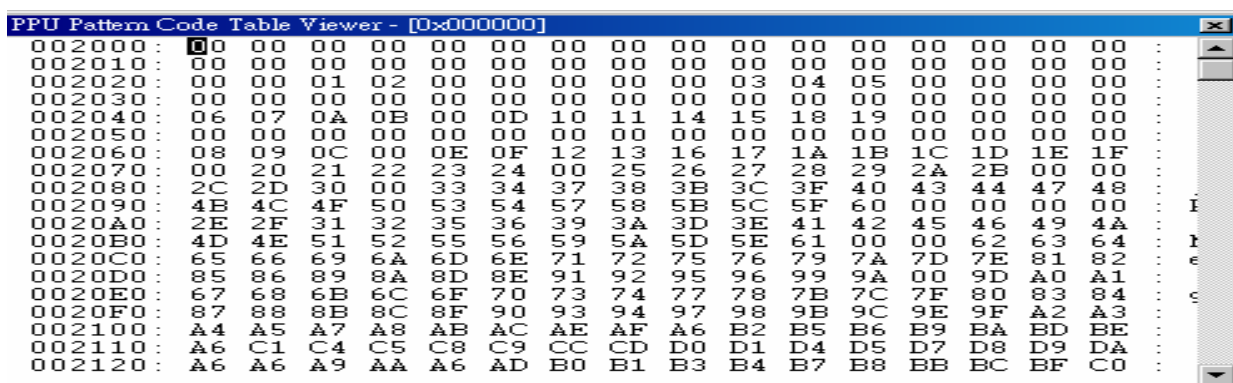
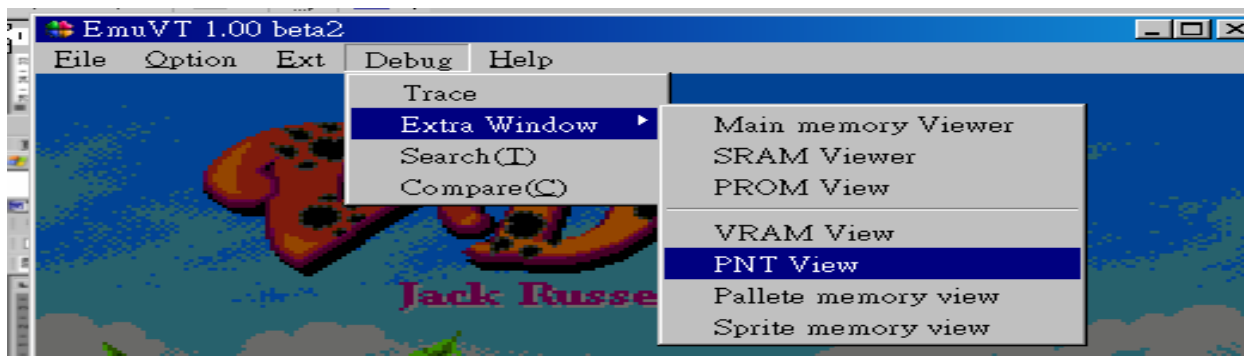
=>外部 Video RAM 內存的信息,由於 6502 的地址落在\$0000-\$FFFF 範圍內的數據可以被軟件切換.





---Extra Window/PNT View

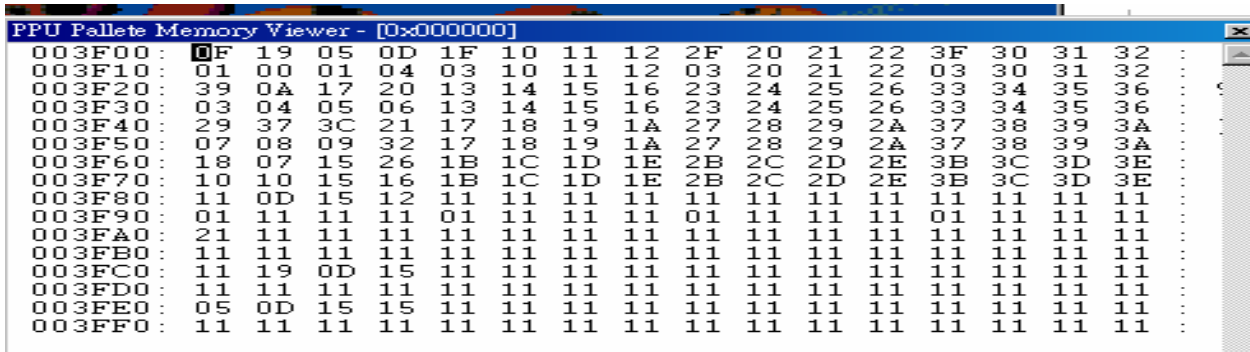
=>PNT 地址空間 2K SRAM 的信息,存放背景顯示數據 Pattern index, pattern color palette index.



---Extra Window/Palette memory view

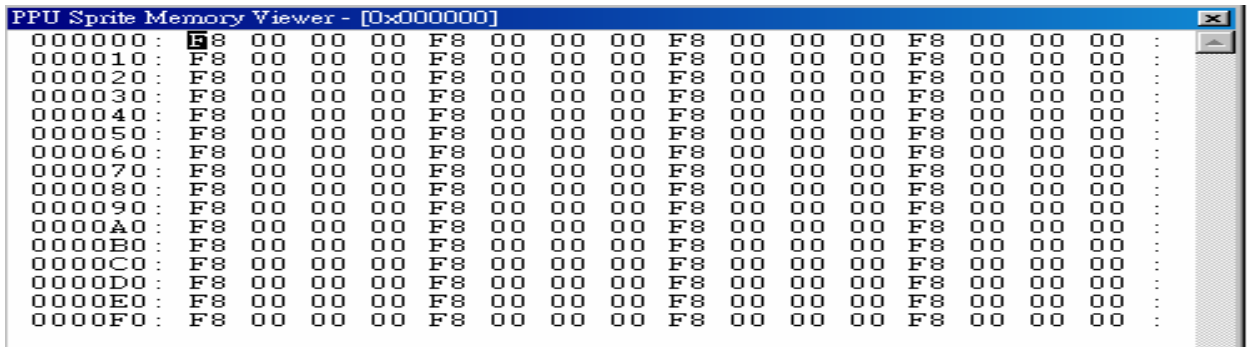
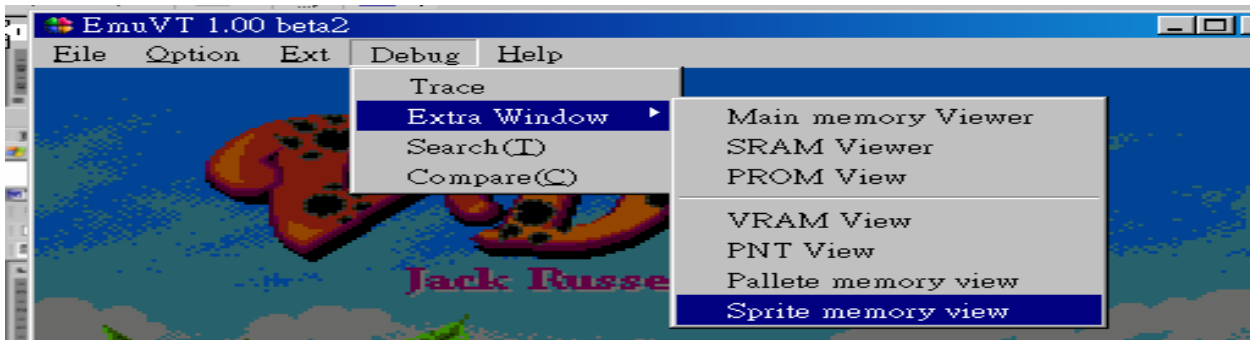
=>PNT 空間調色板信息,此視窗的數據為此遊戲所用到的調色板數據





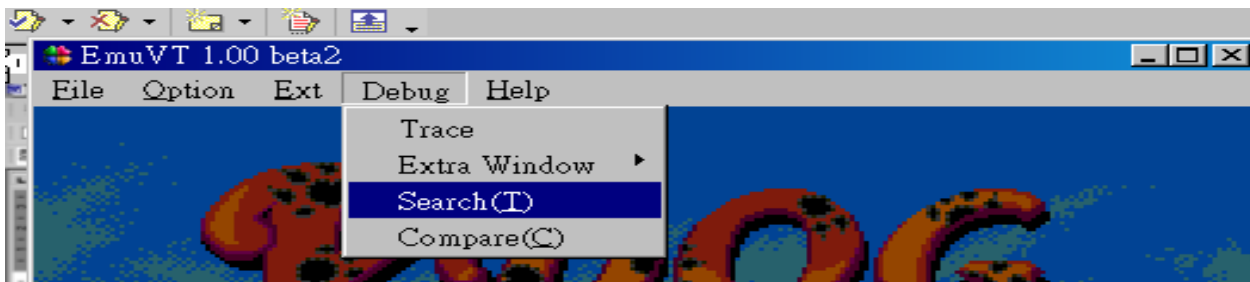
---Extra Window/Sprite memory view

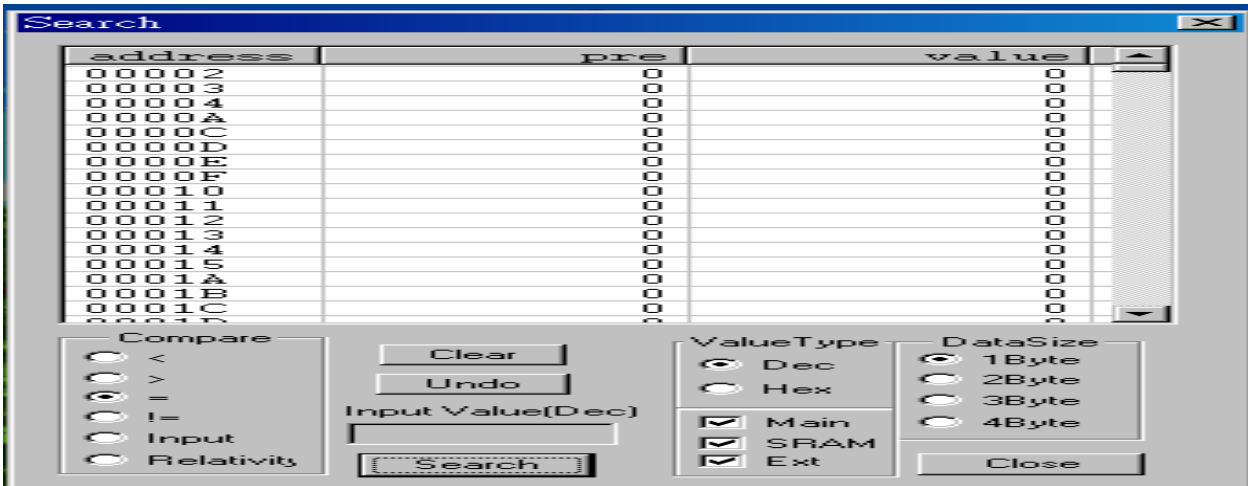
=> 圖像代碼存放區



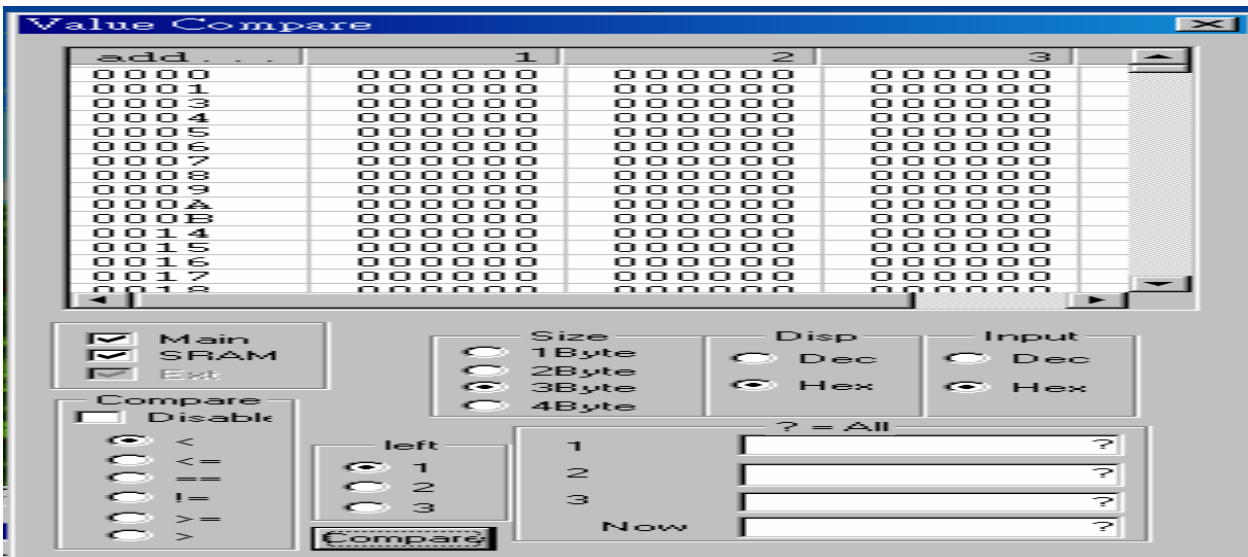
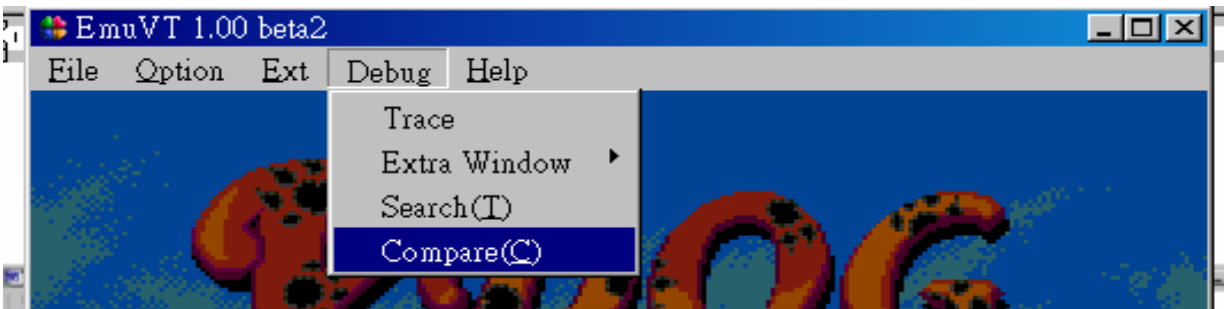
=> 所有上述的 Extra Window 下的視窗(除了 Palette memory view 外)值都可及時修改而且運行狀況會因您的修改內容而改變.

6>. Search

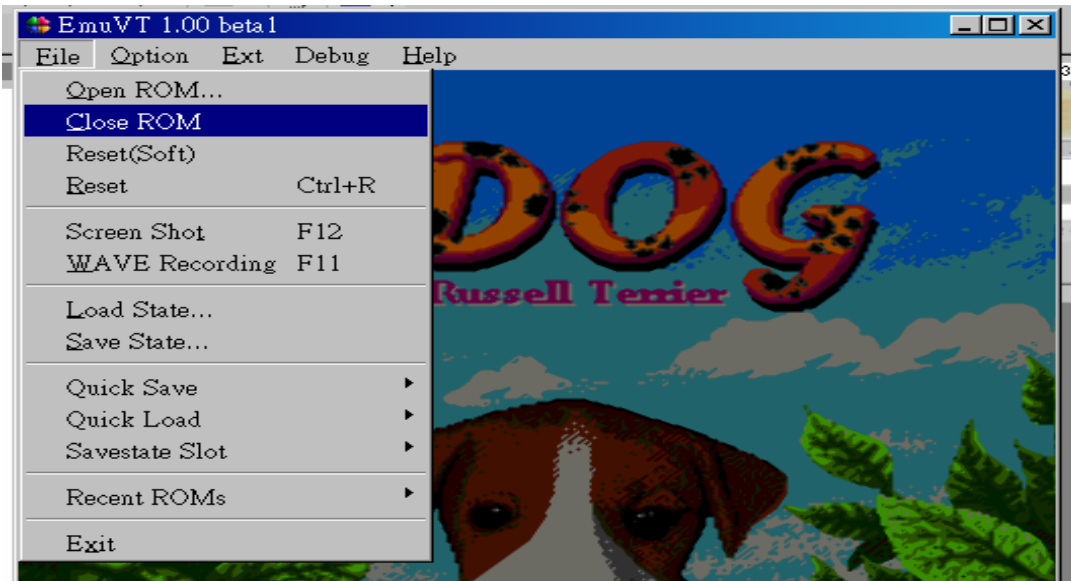




7>. Compare



8>.點選 File/Close ROM 可將目前執行的 ROM 關掉



9>.點選 File/Exit 或按”關閉”鍵離開系統

